

Схема организации дорожного движения на период ремонта моста

Утверждаю:

Ведущий эксперт отдела ИССО ГКУ НСО ТУАД

Буденчиков А.А.

" " " 2024г.

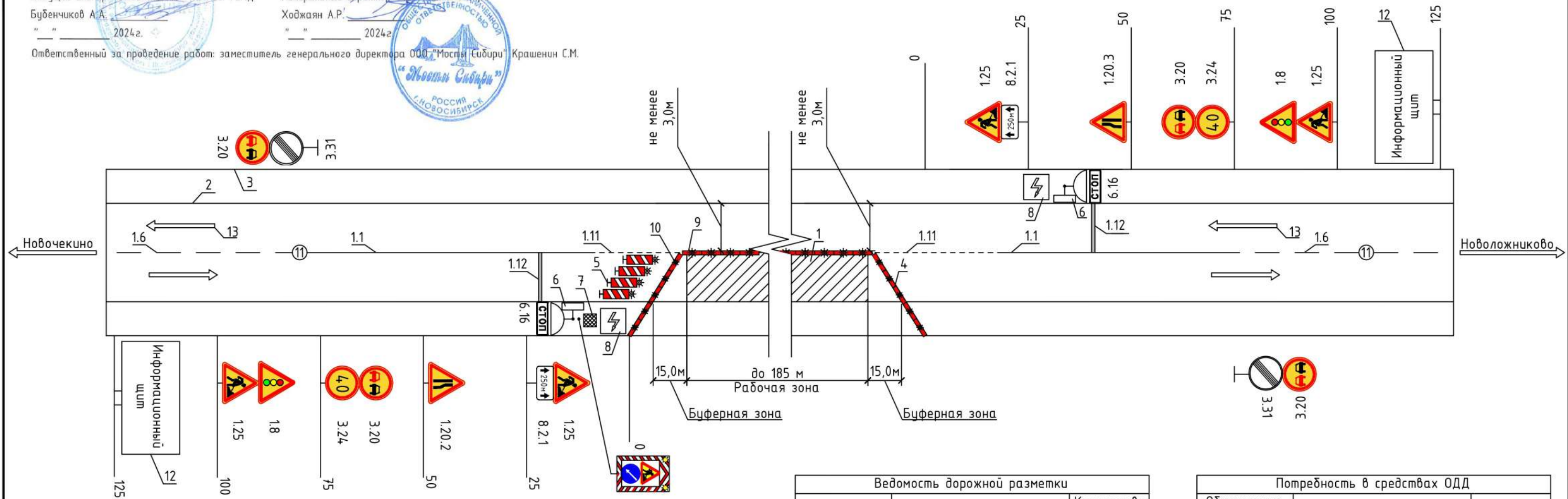
Ответственный за проведение работ: заместитель генерального директора ООО "Мосты Сибири" Крашенин С.М.

Согласовано:

Генеральный директор ООО "Мосты Сибири"

Ходжаян А.Р.

" " " 2024г.



Условные обозначения:

- |  |  |
|--|--|
| 1 - Зона производства работ  | 7 - Контролер дорожный                                   |
| 2 - Кромка проезжей части  | 8 - Аккумулятор  |
| 3 - Бровка земляного полотна   | 9 - Сборный ж.б. блок типа "Нью Джерси"                  |
| 4 - Временный защитный барьер  | 10 - Сигнальные фонари красного цвета                    |
| 5 - Фонарь вставной в сочетании с направляющей прямоугольной пластиной | 11 - покрытие проезжей части на подходах - асфальтобетон |
| 6 - Передвижной дорожный светофор                                      | 12 - Информационный щит                                  |
|  | 13 - Направление движения транспортного потока           |

Ведомость дорожной разметки		
Обозначение	Наименование	Количество, м.п.
1.1	Разделяет транспортные потоки	100
1.6	Линия приближения - предупреждает о приближении к разметке 1.1 или 1.11	100
1.11	Разделяет транспортные потоки противоположных направлений, где перестроение разрешено только из одной стороны	50
1.12	Стоп-линия	7

Потребность в средствах ОДД		
Обозначение знака	Название знака	Количество
1.25	Дорожные работы	4
3.24	Ограничение скорости до 40 км/ч	2
1.8	Светофорное регулирование	2
6.16	Стоп-линия	2
1.20.3	Сужение дороги	1
1.20.2	Сужение дороги	1
8.2.1	Зона действия "250м"	2
3.31	Конец зоны всех ограничений	2
3.20	Обгон запрещен	4
-	Информационный щит	2
-	Передвижной заградительный знак	1
-	Пластина направляющая с фонарем сигнальным	4
-	Бетонный блок ограждения "Джерси" (1,5 м)	133

1. Схема инженерного обустройства на время производства работ составлена в соответствии с ГОСТ 58350-2019 "Технические средства организации дорожного движения в местах производства работ". Нумерация знаков согласно ГОСТ Р 52289-2019.
2. В местах производства дорожных работ предусматривается применение временных дорожных знаков. Минимальная высота установки временных дорожных знаков (над краем проезжей части) 2,0 м в соответствии с ГОСТ Р 52289-2019.
3. В темное время суток место работ должно быть освещено в соответствии с требованиями ОДМ 218.6.019-2016 "Рекомендации по организации движения и ограждению мест производства дорожных работ". Для освещения рабочей зоны при работе технологического оборудования в темное время суток транспортные средства оборудуются дополнительными фарами освещения рабочей зоны в соответствии п. 8.4 ГОСТ 31544.
4. Для обозначения направления объезда рабочей зоны применяется заградительный знак со световой индикацией.
5. Временные дорожные знаки приняты II-го типоразмера.
6. Период проведения работ: 01.01.2025г.-15.09.2026г.
7. Ограждение места производства работ выполняется железобетонными блоками парпетного типа типа "Нью-Джерси" размером 1500x600x900, устанавливаемыми без разрыва. На блоках устанавливаются сигнальные фонари с мощностью светильника 15-25 Вт, шагом не более 3,0 м. Цвет сигнальных фонарей - красный.
8. По окончании работ временные знаки демонтируются, постоянные устанавливаются согласно дислокации.
9. При производстве работ на второй половине проезжей части организация движения происходит по аналогичной схеме.

						Ремонт моста через реку Чека на 10 км а/д "8 км а/д "Н-1702" - Новоложниково" в Кыштовском районе Новосибирской области			
Изм.	Кол.уч	Лист	Издок	Подпись	Дата				
Ген директор	Ходжаян А.Р.					Ремонт моста	Стадия	Лист	Листов
							ППР	1	1
Схема организации дорожного движения на период ремонта моста							ООО "Мосты Сибири"		