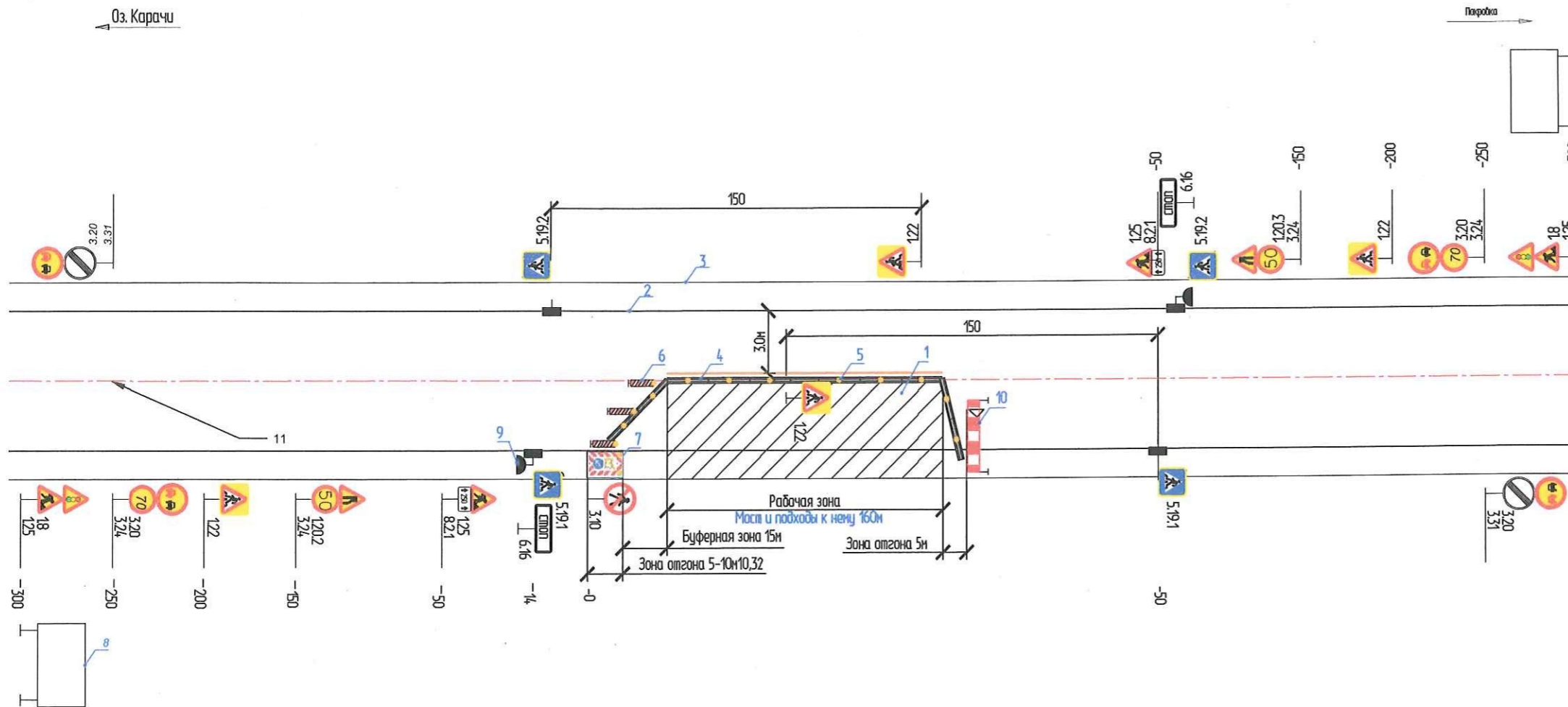


Схема организации движения и ограждения места производства работ по ремонту моста

Название организации: ООО "НСК"  
 Название объекта : ремонт моста через реку Омь на  
 20 км а/д 14 км "Н-2904"-Покровка в Чановском  
 районе Новосибирской области  
 Вид и характеристика работ: Долгосрочные работы  
 для проведения ремонта сооружения  
 Срок выполнения: с 10.04.2024г. до 10.2024г.  
 Ответственный за выполнение работ: С. А. Кульчинко  
 Телефон: 8(913) 902-10-48

"Утверждаю"  
 ГКУ НСО Территориальное управление  
 автомобильных дорог Новосибирской области  
 Ведущий эксперт дорожного хозяйства  
 А. А. Буденчиков  
 2024г.

"Согласовано"  
 Заместитель директора ООО "НСК"  
 Ю. В. Демин  
 2024г.



Условные обозначения:

- 1 - зона производства работ
- 2 - кромка проезжей части
- 3 - бровка земляного полотна
- 4 - защитные блоки парапетного типа
- 5 - фонарь вставной
- 6 - направляющая пластина
- 7 - передвижной заградительный знак
- 8 - информационный щит
- 9 - передвижной дорожный светофор
- 10 - передвижное заградительное устройство перильно-стоечный барьер
- 11 - Временная разметка сплошная (1.1)

№ п/п	Наименование	Количество	Масса ед., кг	Примечание
1	Блок парапетного типа	51	2300	
2	Барьер перильно-стоечный	1	9.0	
3	Передвижной заградительный знак	1	2.0	
4	Направляющая пластина в сочетании с фонарем	3	7.0	Высота 520мм
5	Фонарь подвесной	63		
6	Передвижной дорожный светофор транспортный	2	30.0	

1. Схема организации движения и ограждения места производства работ по ремонту моста через реку Омь на 20 км а/д 14 км а/д "Н-2904" - Покровка в Чановском районе Новосибирской области. Пропуск транспортных средств встречных направлений осуществляется по одной полосе движения с помощью установки передвижных дорожных светофоров. Длительность цикла работы светофоров корректируется с учетом неравномерности интенсивности движения в течении суток.
2. Схема организации движения и ограждения места производства работ составлена в соответствии с ОДМ 218.6.019-2016 "Рекомендации по организации движения и ограждения мест производства дорожных работ". Нумерация дорожных знаков соответствует ГОСТ Р 52290-2004.
3. В местах производства дорожных работ предусмотрено применение временных дорожных знаков на желтом фоне. Опоры временных дорожных знаков должны быть окрашены чередующимися горизонтальными полосами желтого и черного цвета шириной 0,2м, начиная с желтого цвета опор в соответствии с требованиями ГОСТ 32958-2014. Высота установки временных дорожных знаков в соответствии с ГОСТ 52289-2019 принята 2,0м.
4. На информационном щите указывается вид и характер проводимых работ, сроки их исполнения, наименование организации, производящей работы, телефоны и фамилии должностных лиц, составивших схему и ответственных за проведение работ.
5. Ограждение места производства работ выполняется блоками парапетного типа из железобетона по ГОСТ 32128-2014 размерами 3,0х0,66х0,90м, обеспечивающие удерживающую способность 400кДж. Блоки устанавливаются без разрывов и скрепляются между собой. На блоках устанавливается сигнальные фонари с мощностью светильника 15-25Вт. Фонари размещаются с шагом 3м. Цвет сигнальных фонарей красный.
6. В темное время суток место работ должно быть освещено в соответствии с требованиями ОДМ 218.6.019-2016.

## Схема организации движения и ограждения места производства работ по ремонту моста

Название организации: ООО "НСК"

Название объекта : ремонт моста через реку Омь на 20 км а/д 14 км "Н-2904"-Покровка в Чановском районе Новосибирской области

Вид и характеристика работ: Долгосрочные работы для проведения ремонта сооружения

Срок выполнения: с 1.04.2024г. до 10.2024г.

Ответственный за выполнение работ: С. А. Кульчинко

Телефон: 8(913) 902-10-48

"Утверждаю"

ГКУ НСО Территориальное управление  
автомобильных дорог Новосибирской области

Ведущий эксперт дорожного хозяйства

А. А. Буденчиков

2024г.

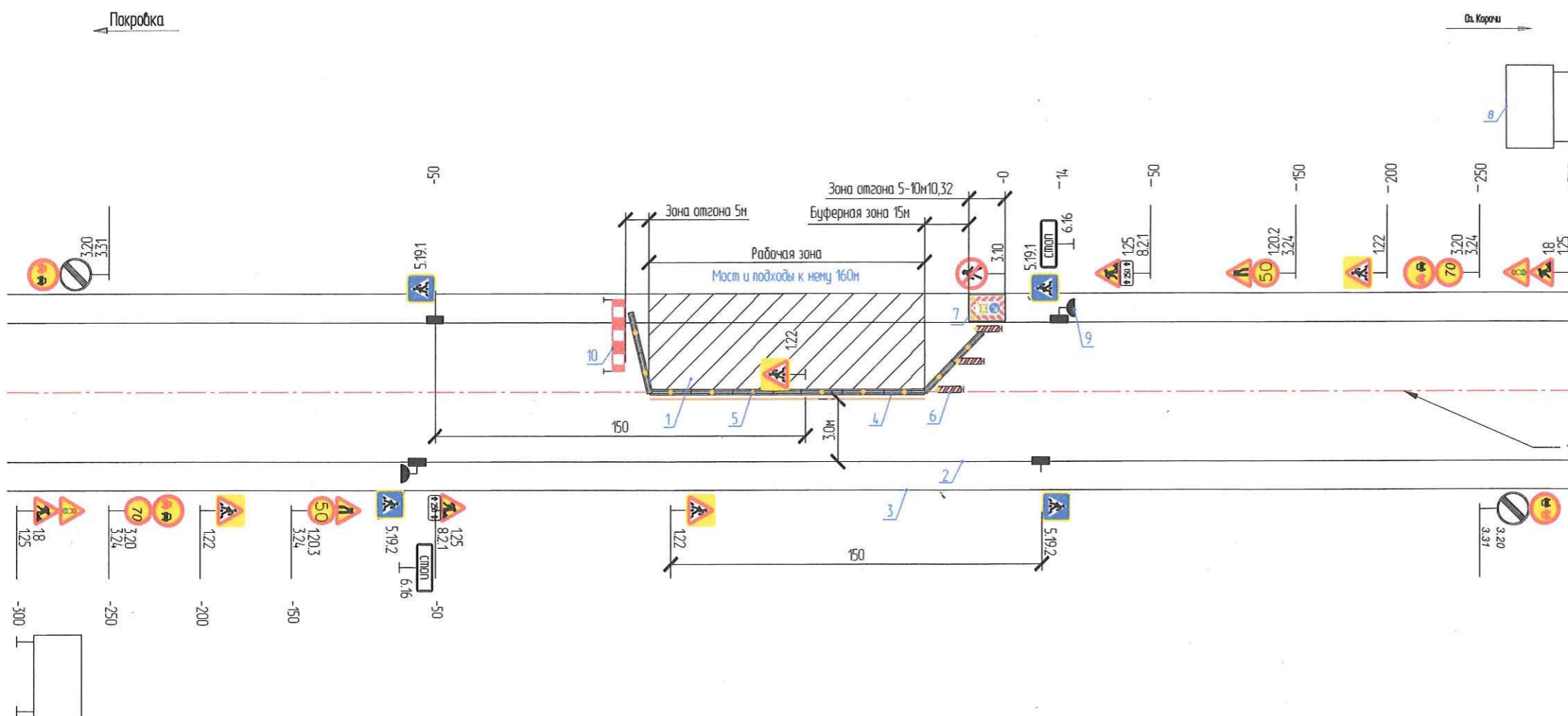


"Согласовано"

Заместитель директора ООО "НСК"

Ю. В. Демин

2024г.



**Условные обозначения:**

- 1 - зона производства работ
- 2 - кромка проезжей части
- 3 - бровка земляного полотна
- 4 - защитные блоки парапетного типа
- 5 - фонарь вставной
- 6 - направляющая пластина
- 7 - передвижной заградительный знак
- 8 - информационный щит
- 9 - передвижной дорожный светофор
- 10 - передвижное заградительное устройство перильно-стоечный барьер
- 11 - Временная разметка сплошная (1.1)

№ п/п	Наименование	Количество	Масса ед., кг	Примечание
1	Блок парапетного типа	51	2300	
2	Барьер перильно-стоечный	1	9.0	
3	Передвижной заградительный знак	1	2.0	
4	Направляющая пластина в сочетании с фонарем	3	7.0	Высота 520мм
5	Фонарь подвесной	63		
6	Передвижной дорожный светофор транспортный	2	30.0	

1. Схема организации движения и ограждения места производства работ по ремонту моста через реку Омь на 20 км а/д 14км а/д "Н-2904" - Покровка в Чановском районе Новосибирской области. Пропуск транспортных средств встречных направлений осуществляется по одной полосе движения с помощью установки передвижных дорожных светофоров. Длительность цикла работы светофоров корректируется с учетом неравномерности интенсивности движения в течении суток.
2. Схема организации движения и ограждения места производства работ составлена в соответствии с ОДМ 218.6.019-2016 "Рекомендации по организации движения и ограждения мест производства дорожных работ". Нумерация дорожных знаков соответствует ГОСТ Р 52290-2004.
3. В местах производства дорожных работ предусмотрено применение временных дорожных знаков на желтом фоне. Опоры временных дорожных знаков должны быть окрашены чередующимися горизонтальными полосами желтого и черного цвета шириной 0,2м, начиная с желтого цвета опор в соответствии с требованиями ГОСТ 32958-2014. Высота установки временных дорожных знаков в соответствии с ГОСТ 52289-2019 принята 2,0м.
4. На информационном щите указывается вид и характер проводимых работ, сроки их исполнения, наименование организации, производящей работы, телефоны и фамилии должностных лиц, составивших схему и ответственных за проведение работ.
5. Ограждение места производства работ выполняется блоками парапетного типа из железобетона по ГОСТ 32128-2014 размерами 3,0x0,66x0,90м, обеспечивающие удерживающую способность 400кДж. Блоки устанавливаются без разрывов и скрепляются между собой. На блоках устанавливается сигнальные фонари с мощностью светильника 15-25Вт. Фонари размещаются с шагом 3м. Цвет сигнальных фонарей красный.
6. В темное время суток место работ должно быть освещено в соответствии с требованиями ОДМ 218.6.019-2016.