

**ГОСУДАРСТВЕННОЕ КАЗЕННОЕ УЧРЕЖДЕНИЕ НОВОСИБИРСКОЙ  
ОБЛАСТИ «ТЕРРИТОРИАЛЬНОЕ УПРАВЛЕНИЕ АВТОМОБИЛЬНЫХ  
ДОРОГ НОВОСИБИРСКОЙ ОБЛАСТИ» (ГКУ НСО ТУАД)  
ОТДЕЛ КОНТРОЛЯ КАЧЕСТВА ГКУ НСО ТУАД**

**СТАНДАРТ ОРГАНИЗАЦИИ**



**РЕГЛАМЕНТ ОТБОРА ВЫРУБОК (КЕРНОВ) ИЗ СЛОЕВ  
АСФАЛЬТОБЕТОНА  
ОТДЕЛА КОНТРОЛЯ КАЧЕСТВА  
ГКУ НСО ТУАД**

**СТО ТУАД 18 - 2022**

Новосибирск 2022

| Наименование документа   | Дата утверждения | Дата пересмотра | Лист | Листов |
|--|------------------|-----------------|------|--------|
| Регламент отбора вырубок (кернов) из слоев асфальтобетона ОКК ГКУ НСО ТУАД | 02.12.2019       | 31.03..2022     | 1    | 12     |

## Информационные данные

### Основание для разработки:

В целях обеспечения достоверных и независимых от человеческого фактора результатов испытаний в отделе контроля качества ГКУ НСО ТУАД.

**Разработано:** сотрудниками Государственного казенного учреждения Новосибирской области «Территориальное управление автомобильных дорог Новосибирской области».

**Утвержден и введен в действие** приказом начальника Государственного казенного учреждения Новосибирской области «Территориальное управление автомобильных дорог Новосибирской области» 76 от «31» марта 2022 г.

**Соответствует требованиям:** ГОСТ 9128-2013 «Межгосударственный стандарт. Смеси асфальтобетонные, полимерасфальтобетонные, асфальтобетон, полимерасфальтобетон для автомобильных дорог и аэродромов. Технические условия»; ГОСТ 12801-98 «Межгосударственный стандарт. Материалы на основе органических вяжущих для дорожного и аэродромного строительства. Методы испытаний»; СП 78.13330.2012 «Автомобильные дороги. Актуализированная редакция СНиП 3.06.03-85»; ГОСТ Р 58407.5 «Дороги автомобильные общего пользования. Смеси асфальтобетонные дорожные и асфальтобетон. Методы отбора проб из уплотненных слоев дорожной одежды»; ТР ТС 014/2011 «Безопасность автомобильных дорог»; ГОСТ Р 58406.2-2020 «Смеси асфальтобетонные дорожные и асфальтобетон. Технические требования»; ГОСТ Р 58406.1-2020 «Смеси асфальтобетонные дорожные и асфальтобетон щебеночно-мастичные. Технические требования»; ГОСТ Р 58401.1 – 2019 «Смеси асфальтобетонные дорожные и асфальтобетон. Система объемно-функционального проектирования. Технические требования»; ГОСТ Р 58401.2 – 2019 «Смеси асфальтобетонные дорожные и асфальтобетон щебеночно-мастичные. Система объемно-функционального проектирования. Технические требования».

Всего листов: 12

| Наименование документа  | Дата утверждения | Дата пересмотра | Лист | Листов |
|---|------------------|-----------------|------|--------|
| Регламент отбора вырубков (кернов) из слоев асфальтобетона ОКК ГКУ НСО ТУАД | 02.12.2019       | 31.03..2022     | 2    | 12     |

## Содержание:

|   |    |
|---|----|
| 1. Область применения   | 3  |
| 2. Нормативные ссылки   | 3  |
| 3. Термины и определения  | 4  |
| 4. Подготовительные работы перед отбором проб из конструкции дорожных одежд | 4  |
| 5. Отбор проб из конструкции дорожных одежд                                 | 5  |
| 6. Измерения толщины слоев дорожной одежды                                  | 6  |
| 7. Транспортировка и хранение   | 6  |
| 8. Требования безопасности и охраны окружающей среды                        | 6  |
| 9. Приложение №1 (обязательное)   | 7  |
| 10. Приложение №2 (обязательное)  | 8  |
| 11. Приложение №3 (обязательное)  | 9  |
| 12. Приложение №4 (рекомендуемое)   | 10 |
| 13. Приложение №5 (обязательное)  | 11 |

### 1. Область применения

1.1 Настоящий Регламент распространяется асфальтобетон и полимерасфальтобетон применяемые для устройства покрытий, оснований и выравнивающих слоев при проведении строительных работ на автомобильных дорогах, и устанавливает правила отбора вырубков (кернов).

### 2. Нормативные ссылки

В настоящем стандарте использованы нормативные ссылки на следующие документы:

1. ГОСТ 12.1.004-91 «Система стандартов безопасности труда. Пожарная безопасность. Общие требования»;
2. ГОСТ 12.3.002-75 «Система стандартов безопасности труда. Процессы производственные. Общие требования безопасности»;
3. ГОСТ 9128-2013 «Смеси асфальтобетонные, полимерасфальтобетонные, асфальтобетон, полимерасфальтобетон для автомобильных дорог и аэродромов. Технические условия»;
4. ГОСТ 12801-98 «Материалы на основе органических вяжущих для дорожного и аэродромного строительства. Методы испытаний»;
5. ГОСТ 32703-2014 «Дороги автомобильные общего пользования. Щебень из горных пород. Технические требования»;
6. СНиП 12-03-2001 «Безопасность труда в строительстве. Ч.1. Общие требования»;
7. СНиП 12-04-2002 «Безопасность труда в строительстве. Ч.2. Строительное производство»;
8. СП 78.13330.2012 «Автомобильные дороги. (Актуализированная редакция СНиП 3.06.03-85)»;
9. ТР ТС 014/2011 «Безопасность автомобильных дорог»;
10. ГОСТ Р 58406.2-2020 «Смеси асфальтобетонные дорожные и асфальтобетон. Технические требования» (с Изменением №1);
11. ГОСТ Р 58406.1 -2020 «Смеси асфальтобетонные дорожные и асфальтобетон щебеночно-мастичные. Технические требования»;
12. ГОСТ Р 58401.1 – 2019 «Смеси асфальтобетонные дорожные и асфальтобетон. Система объемно-функционального проектирования. Технические требования»;
13. ГОСТ Р 58401.2 – 2019 «Смеси асфальтобетонные дорожные и асфальтобетон щебеночно-мастичные. Система объемно-функционального проектирования. Технические требования»;

| Наименование документа  | Дата утверждения | Дата пересмотра | Лист | Листов |
|---|------------------|-----------------|------|--------|
| Регламент отбора вырубков (кернов) из слоев асфальтобетона ОКК ГКУ НСО ТУАД | 02.12.2019       | 31.03..2022     | 3    | 12     |

14. ГОСТ Р 58349-2019 «Дороги автомобильные общего пользования. Дорожная одежда. Методы измерения толщины слоев дорожной одежды»;
15. ГОСТ Р 58401.22 «Дороги автомобильные общего пользования. Смеси асфальтобетонные дорожные и асфальтобетон. Определения плотности слоя неразрушающими методами»;
16. ГОСТ Р 58407.5 «Дороги автомобильные общего пользования. Смеси асфальтобетонные дорожные и асфальтобетон. Методы отбора проб из уплотненных слоев дорожной одежды».

### 3. Термины и определения

В настоящем стандарте применены следующие термины с соответствующими определениями:

- 3.1. **асфальтобетон**: уплотненная асфальтобетонная смесь.
- 3.2. **полимерасфальтобетон**: уплотненная полимерасфальтобетонная смесь.
- 3.3. **выравнивающий слой**: Слой переменной толщины из асфальтобетонной смеси, который наносится на имеющийся слой или поверхность с целью создания нужного профиля поверхности для устройства следующего конструктивного слоя равномерной толщины (не является конструктивным).
- 3.4. **вырубка (кern)**: прямоугольный (цилиндрический) образец, отобранный из асфальтобетона и (или) полимерасфальтобетона, для определения коэффициента уплотнения, толщины и других нормируемых параметров асфальтобетона при проведении испытаний (для выравнивающего слоя коэффициент уплотнения не определяется).
- 3.5. **схема отбора**: согласованная схема расположения вырубков (кernов) на требуемую площадь покрытия, контролируемого участка автомобильной дороги, для повышения достоверности получаемых при отборе результатов контроля и исключения влияния человеческого фактора при выборе мест отбора.
- 3.6. **кernоотборник**: механический инструмент, предназначенный для отбора цилиндрических kernов из асфальтобетона или полимерасфальтобетона.
- 3.7. **бензорез**: механический инструмент, предназначенный для отбора прямоугольных вырубков из асфальтобетона или полимерасфальтобетона.

### 4. Подготовительные работы перед отбором kernов (вырубков) из асфальтобетона

- 4.1. Для организации контроля качества работ ежемесячно в срок до 25 числа текущего месяца, начальниками производственных отделов (отдел капитального строительства, отдел ремонта и содержания автомобильных дорог, отдел искусственных сооружений) подается в отдел контроля качества сводная заявка отдела на проведение лабораторного контроля качества на последующий месяц, по форме и в объеме Приложения №1 к настоящему Регламенту.
- 4.2. Лабораторные испытания на объектах, не вошедших в заявку по причине кураторов, выполняются на основании дополнительной служебной записки куратора, согласованной начальником профильного отдела, выезд осуществляется после завершения основного объема работ по сводной заявке.
- 4.3. На объектах СМР, для ведения контроля на которых заключен контракт на оказание услуг по осуществлению функций строительного контроля независимой инженерной организацией, для разрешения возникающих спорных вопросов, заявка на проведение лабораторного контроля качества, с обоснованием в служебной записке существующей необходимости для выезда и проведения контроля, должна быть дополнительно завизирована заместителем руководителя управления, в подчинении которого находится отдел.

| Наименование документа   | Дата утверждения | Дата пересмотра | Лист | Листов |
|--|------------------|-----------------|------|--------|
| Регламент отбора вырубков (кernов) из слоев асфальтобетона<br>ОКК ГКУ НСО ТУАД | 02.12.2019       | 31.03..2022     | 4    | 12     |

4.4. Отдел контроля качества ежемесячно, в период с 25 по 30 (31) число текущего месяца, на основании полученных заявок, формирует маршруты и сроки проведения проверок, связанных с выездами на объекты, а также оформляет и рассылает исполнителям план-задания на оказание услуг по проведению независимого контроля, если заключены государственные контракты на данный вид услуг.

4.5. В период с 25 по 30 (31) число текущего месяца также формируются маршруты и проводятся проверки качества на объектах, на которых получены спорные результаты по проведенному контролю качества. Схема контроля на таких объектах изложена в Приложении 5 к настоящему Регламенту.

4.6. На основании данных сводных заявок начальником отдела контроля качества (либо ответственным сотрудником отдела) определяется одна из трех утвержденных схем отбора вырубков (кернов) из асфальтобетона (Приложение №2 к настоящему Регламенту) на объектах контроля. Схемы отбора выбираются в произвольном случайном порядке. Выбранная схема записывается в Акт отбора образцов (проб). Ответственность за соблюдение выбранной схемы лежит на исполнителе отбора образцов на каждом из объектов.

4.7. На основании данных сводных заявок и утвержденных схем отбора вырубков (кернов) из асфальтобетона на объектах контроля ответственный исполнитель по проведению отбора организывает выезды и отбор вырубков (кернов) на объектах контроля.

### **5. Отбор вырубков (кернов) из слоев асфальтобетона**

5.1. Ответственный исполнитель по проведению отбора организывает выезды и отбор вырубков (кернов) на объектах контроля в соответствии со следующим порядком:

5.1.1. Подготовка к выезду на объект контроля (загрузка необходимого оборудования и вспомогательных материалов для отбора).

5.1.2. Выезд на Объект контроля.

5.1.3. Прибытие на Объект контроля, остановка на пикете согласно выбранной схеме контроля.

5.1.4. Поиск места отбора вырубков (кернов) могут быть заранее определены с помощью плотномера по ГОСТ Р 58401.22 в ходе проведения неразрушающего контроля. В случае если проведение неразрушающего контроля плотности асфальтобетонных слоев не был проведен, то отбор проводится по заранее выбранной схеме отбора на Объекте контроля (Приложение №2 к 3 к настоящему Регламенту).

5.1.5. Подготовка к отбору вырубков (кернов) (расстановка согласованной схемы дорожных знаков (приложение №3 к настоящему Регламенту) и ограждающих конусов, выгрузка необходимого оборудования, установка керноотборника (бензореза) на месте отбора).

5.1.6. Проведение отбора вырубков (кернов) на пикете по схеме отбора.

5.1.7. Маркировка, упаковка и погрузка отобранного керна (вырубки) в автомобиль, погрузка оборудования в автомобиль, заполнение акта отбора.

5.1.8. Снятие установленной схемы дорожных знаков и конусов.

5.1.9. Переезд к следующей точке отбора согласно выбранной схемы на объекте контроля (далее – повтор п.5.1.5. – п.5.1.9.).

5.2. Для отбора проб из асфальтобетона выбирают участок готового покрытия на расстоянии не менее 1,0 м (п.5.1.1 ГОСТ Р 58407.5, СП 78.13330.2012 ) от кромки или 2 м (п.5.1.1 ГОСТ Р 58407.5) от полос сопряжения асфальтобетонного покрытия.

5.3. Отбор проб производят в виде цилиндрических образцов (кернов) диаметром от 95 до 105 мм или образцов диаметром не менее 145 мм с помощью установки для выбуривания или в виде призматических вырубков, используя бензорез. Минимальный размер стороны вырубки должен быть не менее чем в 4 раза больше номинально максимального размера заполнителя в смеси.

| Наименование документа   | Дата утверждения | Дата пересмотра | Лист | Листов |
|--|------------------|-----------------|------|--------|
| Регламент отбора вырубков (кернов) из слоев асфальтобетона<br>ОКК ГКУ НСО ТУАД | 02.12.2019       | 31.03..2022     | 5    | 12     |

5.4. Отбор кернов или вырубок асфальтобетонов производят на всю толщину слоя асфальтобетона.

*Примечание - При необходимости вырубки или керны разделяют по отдельным слоям с применением нарезчика швов или на лабораторной дисковой пиле.*

5.5. Вырубки или керны следует отбирать в слоях асфальтобетонов по ГОСТ 9128-2013 не ранее чем через 1-3 суток после их уплотнения, а из холодного - через 15-30 суток на расстоянии не менее 1 м от кромки слоя.

Вырубки или керны следует отбирать в слоях асфальтобетонов по ГОСТ Р 58407.5 не ранее чем через 1-3 суток после их уплотнения, и не позднее 14 суток на расстоянии не менее 1 м от кромки покрытия и 2 м от поперечных межсменных (холодных) стыков, из расчета 1 вырубка на 3000 м<sup>2</sup>. В случае нахождения Объекта контроля на удаленности, превышающей возможность выезда для отбора вырубок (кернов) и возврата в лабораторию для проведения испытаний в течении одного рабочего дня (в Кыштовском, Венгеровском, Усть-Таркском, Северном, Куйбышевском, Чановском, Татарском, Чистоозерном, Купинском, Баганском, Карасукском, Краснозерском, Здвинском, Доволенском, Убинском, Барабинском, Куйбышевском, Каргатском районах Новосибирской области) в соответствии с п.8.2.2 (Примечание) ГОСТ Р 58406.2-2022 допускается производить отбор вырубок (кернов) не позднее 30 суток после открытия движения.

5.6. Допускается при помощи нарезчика швов отбирать вырубки из асфальтобетона различных форм и размеров (плиты, балочки и т.д.), стремящимися своей формой к параллелепипеду, в соответствии с требованиями конкретных методик испытаний (Приложение №4 настоящего Регламента).

5.7. У отобранных образцов не должно быть видимых повреждений (трещин, сколов, повреждений кромки и т.п.), образованных в процессе отбора. В противном случае образцы необходимо отбраковать.

5.8. Количество отобранных вырубок (кернов) должно быть достаточным для проведения испытаний в соответствии с нормативом по соответствующим методикам.

## **6. Измерения толщины вырубок (кернов)**

6.1. Для контроля толщин устроенных конструктивных слоев из асфальтобетона, измеряют толщину кернов или вырубок в соответствии с п. 10.3.1 ГОСТ Р 58349-2019 (СП 7813330.2012).

6.2. Для контроля толщин устроенных выравнивающих слоев асфальтобетона, измеряют толщину кернов или вырубок в соответствии с п. 4.2. ГОСТ 12801 – 98 отобранных на расстоянии не менее 0,5 м от края покрытия или оси дороги.

## **7. Транспортировка и хранение**

7.1. Отобранные вырубки (керны) должны транспортироваться в упакованном состоянии, исключая повреждение вырубок (кернов), обеспечивающем их идентификацию, согласно актам отбора образцов, исключая загрязнение и потерю материала.

7.2. Хранение вырубок (кернов) производится в местах, исключая повреждение вырубок (кернов), обеспечивающих их идентификацию, согласно актам отбора образцов, исключая загрязнение и потерю материала

## **8. Требования безопасности и охраны окружающей среды**

8.1. Материалы для приготовления асфальтобетонных и полимерасфальтобетонных смесей (щебень, песок, минеральный порошок, битумное вяжущее, ПБВ) по характеру вредности и по степени воздействия на организм человека относятся к малоопасным веществам, соответствующая классу опасности IV по ГОСТ 12.1.007.

| Наименование документа   | Дата утверждения | Дата пересмотра | Лист | Листов |
|--|------------------|-----------------|------|--------|
| Регламент отбора вырубок (кернов) из слоев асфальтобетона ОКК ГКУ НСО ТУАД | 02.12.2019       | 31.03..2022     | 6    | 12     |

8.2. При проведении отбора вырубков (кернов) исполнитель обязан соблюдать требования Инструкции по охране труда при работе с нарезчиком швов.

8.3. Схема дорожных знаков и ограждающих конусов места отбора вырубков (кернов) должна соответствовать Приложению №3 настоящего Регламента.

8.4. Схема составлена на основании ГОСТ Р 58350 – 2019. Схема действительна при проведении работ на участках по капитальному ремонту, строительству, реконструкции, содержанию и ремонту с уже выставленной и согласованной схемой ограждения мест работ Подрядной организацией.

8.5. При отборе образцов (кернов) в рамках приемочного контроля, до принятия объекта в эксплуатацию, в соответствии с требованиями п.5.1.6. ГОСТ Р 58407.5 – 2019 подрядной организации необходимо восстановить целостность дорожного полотна с применением асфальтобетонных смесей или других битумосодержащих материалов, пригодных для восстановления дорожного покрытия. При восстановлении покрытия следует убедиться в отсутствии излишней воды и грязи в месте отбора вырубков или кернов. В противном случае их необходимо удалить. Для улучшения адгезии место отбора обрабатывают материалами на основе дорожных битумов (жидкие битумы, битумные эмульсии и т.п.).

8.6. При отборе образцов (кернов) сторонними организациями, после принятия объекта в эксплуатацию, в соответствии с требованиями п.5.1.6. ГОСТ Р 58407.5 – 2019 им необходимо восстановить целостность дорожного полотна своими силами с применением асфальтобетонных смесей или других битумосодержащих материалов, пригодных для восстановления дорожного покрытия. При восстановлении покрытия следует убедиться в отсутствии излишней воды и грязи в месте отбора вырубков или кернов. В противном случае их необходимо удалить. Для улучшения адгезии место отбора обрабатывают материалами на основе дорожных битумов (жидкие битумы, битумные эмульсии и т.п.).

## 9. Ответственность за соблюдение Регламента

9.1. Настоящим Регламентом вводится система персональной ответственности сотрудников отдела контроля качества и сотрудников производственных отделов управления за достоверность представляемых данных, сопоставимость, корректность выполняемых процедур, оформление заявок и результатов отбора строительных материалов и конструкций в рамках своих должностных обязанностей.

| Наименование документа  | Дата утверждения | Дата пересмотра | Лист | Листов |
|---|------------------|-----------------|------|--------|
| Регламент отбора вырубков (кернов) из слоев асфальтобетона ОКК ГКУ НСО ТУАД | 02.12.2019       | 31.03..2022     | 7    | 12     |

Приложение 1 к Регламенту  
Форма заявки

Заявка  
на проведение лабораторного контроля качества применяемых материалов

| №<br>п/п | Район | Автомобильная<br>дорога | Адрес работ<br>(км,ПК) | Вид работ | Тип а/б | Подрядная организация | Площадь покрытия (слоя) | Требуемый Куп.<br>(для а/б ГОСТ 9128-2013)<br>или контролируемый<br>нормируемый параметр | Толщина<br>на<br>контро<br>лируем<br>ого<br>слоя<br>по<br>проект<br>у.<br>(Макси<br>мальна<br>я<br>толщи<br>на) | Срок контроля  |   |  | Схема отбора по Регламенту<br>или определение мест<br>неразрушающим контролем | Примечание |
|----------|-------|-------------------------|------------------------|-----------|---------|-----------------------|-------------------------|--|---|--|---|--|---|------------|
|          |       |                         |                        |           |         |                       |                         |  |   | Дата<br>начала<br>работ по<br>укладки<br>контролир<br>уемого а/б<br>слоя | Дата<br>окончания<br>работ по<br>укладки<br>контролир<br>уемого а/б<br>слоя | Дата<br>проведения<br>контроля<br>материалов<br>(ИПС, ППС,<br>бетон и др.) |   |            |
| 1        | 2     | 3                       | 4                      | 5         | 6       | 7                     | 8                       | 9  | 10  | 11   | 12  | 13   | 14  | 15         |
| 2        |       |                         |                        |           |         |                       |                         |  |   |  |   |  |   |            |
| 3        |       |                         |                        |           |         |                       |                         |  |   |  |   |  |   |            |
| 4        |       |                         |                        |           |         |                       |                         |  |   |  |   |  |   |            |

Начальник профильного отдела (подпись)

| Наименование документа   | Дата утверждения | Дата пересмотра | Лист | Листов |
|--|------------------|-----------------|------|--------|
| Регламент отбора вырубок (кернов) из<br>слоев асфальтобетона<br>ОКК ГКУ НСО ТУАД | 02.12.2019       | 31.03..2022     | 8    | 12     |



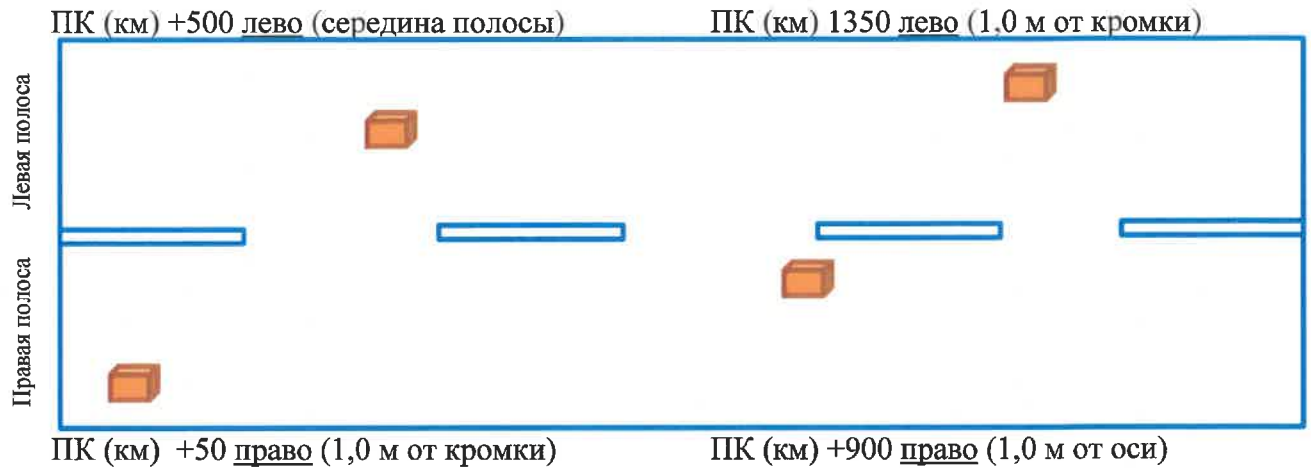
**Схемы отбора вырубок (кернов) из асфальтобетона из расчета 1 вырубка на 3000 м<sup>2</sup>**

Условные обозначения:

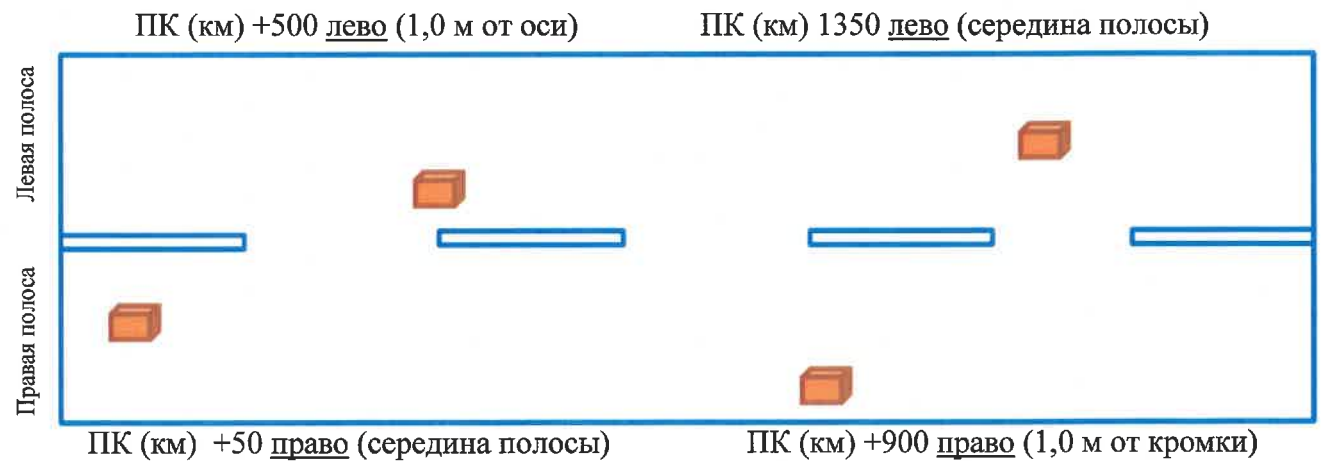


- Планируемые места отбора кернов (вырубок) в соответствии с ГОСТ Р 58406.2-2020; ГОСТ Р 58406.1-2020, ГОСТ Р 58401.5-2019 и СП 78.13330.2012

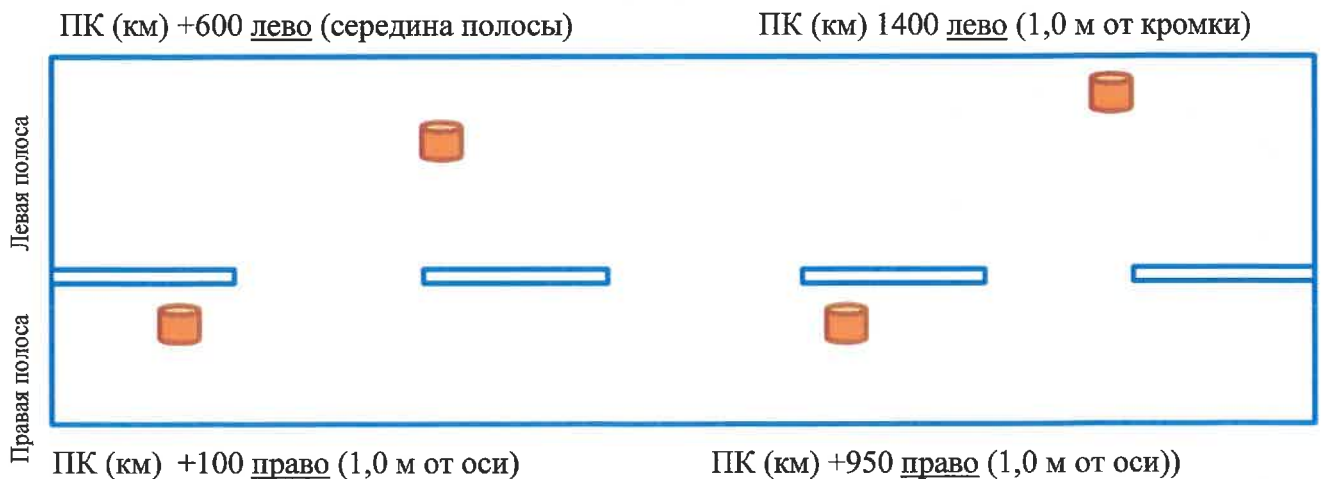
**СХЕМА №1**



**СХЕМА №2**



**СХЕМА №3**



| Наименование документа  | Дата утверждения | Дата пересмотра | Лист | Листов |
|---|------------------|-----------------|------|--------|
| Регламент отбора вырубок (кернов) из слоев асфальтобетона<br>ОКК ГКУ НСО ТУАД | 02.12.2019       | 31.03..2022     | 9    | 12     |

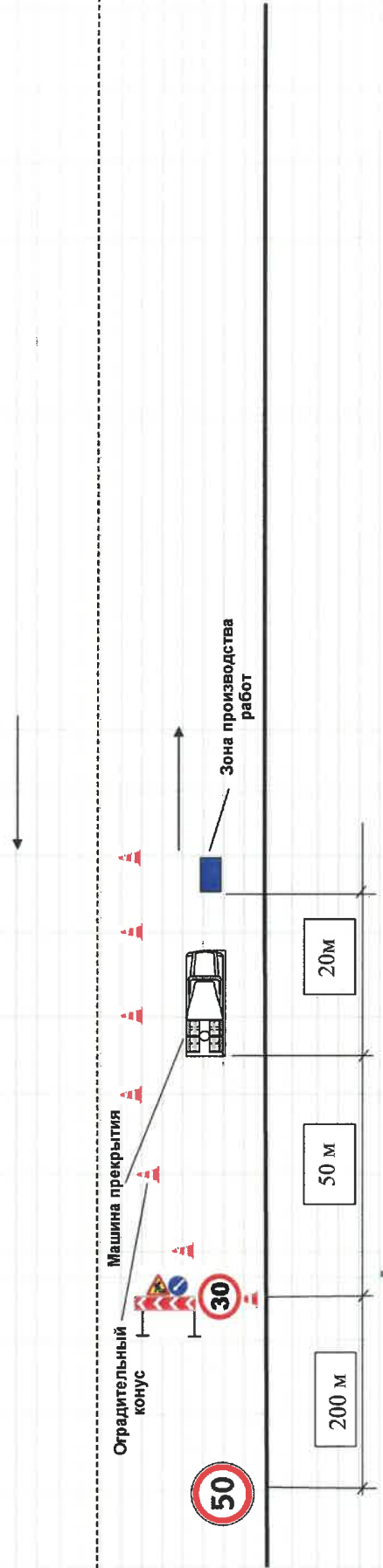
**Схема дорожных знаков и ограждающих конусов места отбора вырубок (кернов)**

Схема действительна при проведении работ на участках по капитальному ремонту, реконструкции и ремонту с уже выставленной и согласованной Подрядчиком схемой ограждения мест работ

УТВЕРЖДАЮ  
 Главный инженер  
 ГКУ НСО ГУАД

" \_\_\_\_\_ 202\_ г.

**СХЕМА ОРГАНИЗАЦИИ**  
 и ограждения места производства краткосрочных работ на объектах ГКУ НСО



Перед началом работ должностные лица, их проводящие, обязаны обеспечить расстановку дорожных знаков и ограждение места производства работ, схемы. Без полного обустройства реконструируемого участка знаками и ограждениями, производить работы, размещать дорожно-строительную технику и материалы **запрещается**.  
 . . . Перед началом работ рабочие занятые выполнением работ, должны пройти инструктаж на рабочем месте, должны быть ознакомлены с планом производства работ, схемой ограждения места работ, о применимой условной Работники должны быть в сигнальных жилетах. .Водители ДСТ должны строго соблюдать ПДД, не выезжать за пределы места производства **Запрещается** нахождение людей, дорожных рабочих на открытой для движения полосе **Запрещается** работа в туман, грозу и дождь. После окончания работ все ДСТ и машины должны быть убраны за пределы автодороги на безопасное Работы производятся в светлое время  
 После окончания работ дорожные знаки, строительные материалы, дорожно-строительная техника убираются с автодороги.  
 Составил:

Схема составлена на основании ГОСТ Р 58330 – 20 19 Схема действительна при проведении работ на участках по капитальному ремонту, реконструкции и ремонту с уже выставленной согласованной схемой ограждения мест

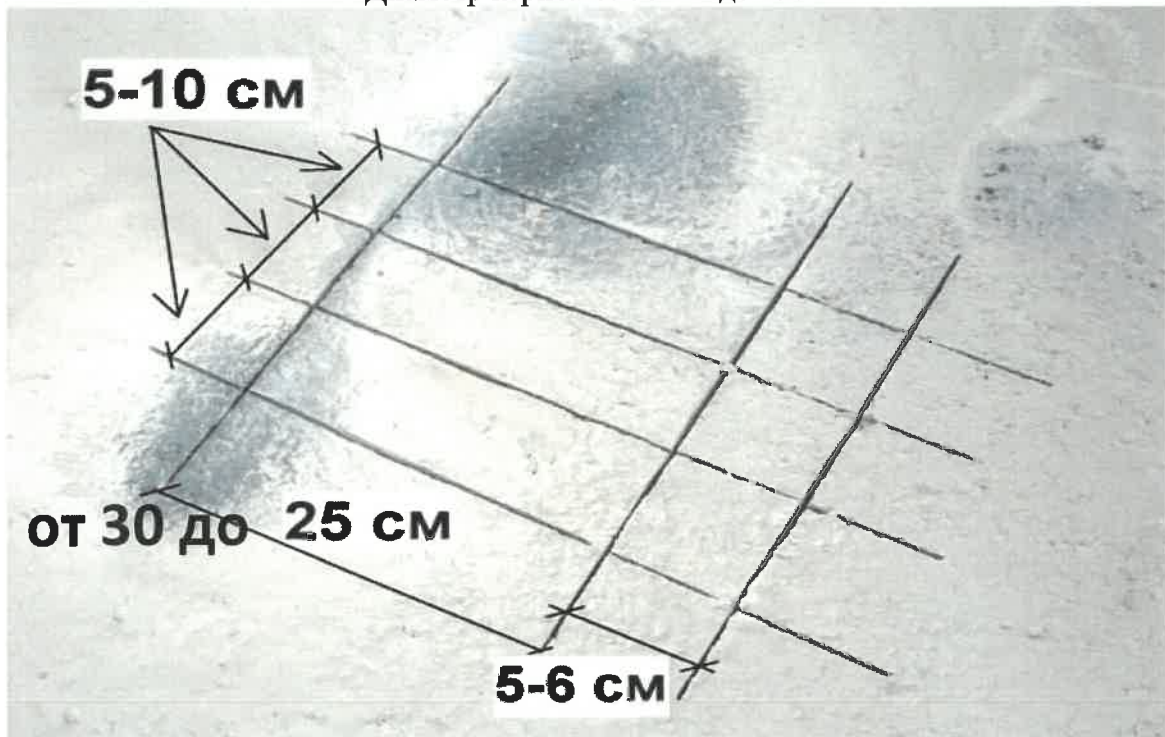
| Наименование документа   | Дата утверждения | Дата пересмотра | Лист | Листов |
|--|------------------|-----------------|------|--------|
| Регламент отбора вырубок (кернов) из слоев асфальтобетона ОКК ГКУ НСО ГУАД | 02.12.2019       | 31.03.2022      | 10   | 12     |

**Фотографии отбора вырубок и кернов из асфальтобетона и полимерасфальтобетона**

Отбор проб производят в виде вырубki прямоугольной формы или высверленных цилиндрических кернов.



Диаметр кернов от 95 мм до 150 мм



| Наименование документа  | Дата утверждения | Дата пересмотра | Лист | Листов |
|---|------------------|-----------------|------|--------|
| Регламент отбора вырубок (кернов) из слоев асфальтобетона<br>ОКК ГКУ НСО ТУАД | 02.12.2019       | 31.03..2022     | 11   | 12     |



### Схема контроля на объектах, на которых получены спорные результаты (до 14 дней)

В случае несоответствия одной из вырубок (кernов) (или нескольких) требованиям ГОСТ 9128-2013, ГОСТ Р 58406.1/58406.2-2020, ГОСТ Р 58401.5 -2019, ГОСТ 31015, а также п.12.5.2 СП 78.13330.2012 границы участка несоответствия (брака) определяются по следующей методике:

1. Бракованным считается участок, исходя из половины расстояния между «соответствующе» и «несоответствующей» вырубкой (кernом) в обе стороны от «несоответствующей», из расчета 1 вырубка на 3000 м<sup>2</sup> (см. рис.1).
2. Подрядчик имеет право дополнительными испытаниями своей лаборатории уменьшить размер бракованного участка (оконтурить бракованный участок) (см. рис.2).
3. В случае если дополнительные испытания (вырубки) дают отрицательный результат, площадь брака в этом направлении не уменьшается (рис. 2, вырубка №2).
4. Оконтуренный участок брака фрезеруется и укладывается новый асфальтобетон, соответствующий требованиям нормативных документов.
5. При проведении контроля ликвидации бракованного участка, вырубка отбирается заказчиком на замененном асфальтобетоне и в местах оконтурирования, проведенных подрядчиком (рис.2 (вырубки зелёного цвета) или ближе к границе оконтурирования) для подтверждения качества исправленного бракованного участка и подтверждения правильности оконтурирования, проведенного Подрядчиком.
6. По истечению 14 дней после открытия движения при капитальном ремонте и ремонте автомобильной дороги, оконтурирование в спорных ситуациях производится согласно п.8.2.4 ГОСТ Р 58406.1 и 2 – 2020 г. (определяется максимальная плотность из вырубок (кernов) и на основании этого значения определяется содержание воздушных пустот переделанного участка и границ оконтурирования).
7. В случае если значение максимальной плотности, определенной из вырубок, различается от максимальной плотности в утвержденном составе асфальтобетона более чем на  $\pm 0,02 \text{ г/см}^3$ , работы не принимаются до провидения Подрядчиком мероприятий по обеспечению соответствия требованиям НТД.

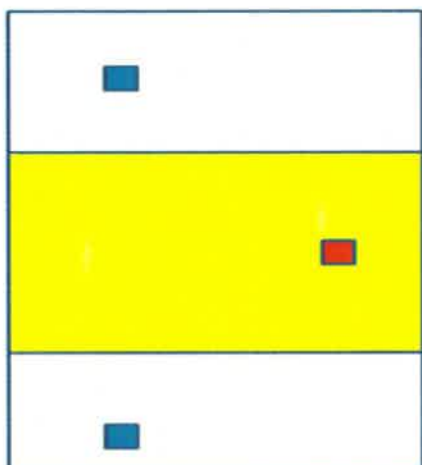


Рис 1 Схема выделения границ бракованного участка

- Вырубка не соответствующая требованиям нормативных документов
- Вырубка, соответствующая требованиям нормативных документов
- Граница бракованного участка

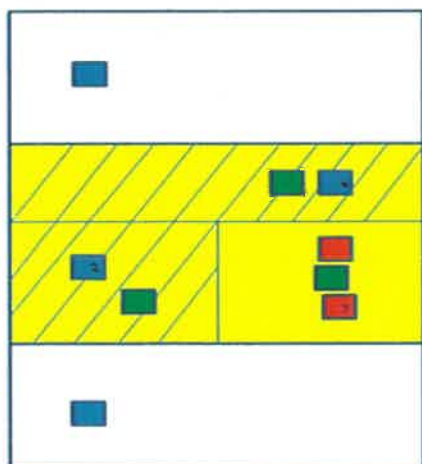


Рис 2 Схема уменьшения границ бракованного участка

- Площадь уменьшения брака
- ■ ■ Дополнительные вырубки подрядчика для оконтурирования брака
- Дополнительные вырубки Заказчика для подтверждения качества исправленного бракованного участка и подтверждения правильности оконтурирования, проведенного Подрядчиком

| Наименование документа  | Дата утверждения | Дата пересмотра | Лист | Листов |
|---|------------------|-----------------|------|--------|
| Регламент отбора вырубок (кernов) из слоев асфальтобетона<br>ОКК ГКУ НСО ТУАД | 02.12.2019       | 31.03..2022     | 12   | 12     |